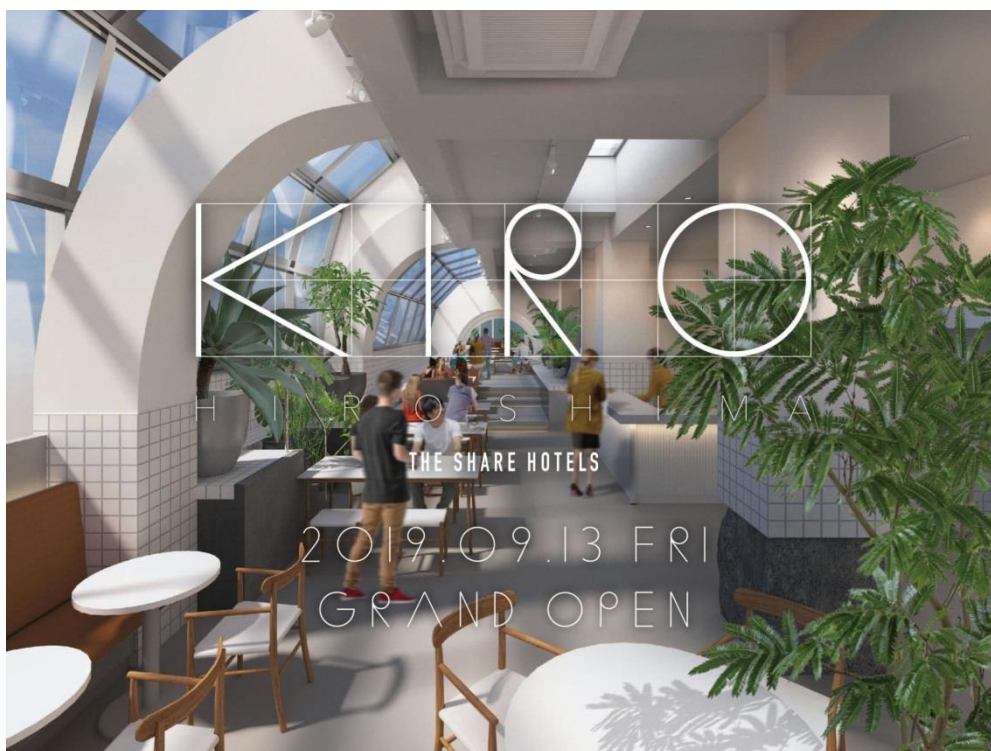


中国・四国エリア初の THE SHARE HOTELS 今秋オープン
「KIRO 広島 -THE SHARE HOTELS-」 2019年7月9日(火)予約開始
瀬戸内ローカルへ旅人をいざなう“分岐路”に

リノベーションホテル「HATCHi 金沢」や「LYURO 東京清澄」など、その場所にしかない新しい出会いと体験に溢れたホテルを展開する「THE SHARE HOTELS」(トータルプロデュース:株式会社リビタ、本社:東京都目黒区、代表取締役社長:川島純一)は、7号店となる「KIRO 広島 -THE SHARE HOTELS- (ローマ字表記、読み:キロ ヒロシマ ザ シェア ホテルズ)」を、広島電鉄本線・白島線「八丁堀」停留場(広島駅より9分)より徒歩6分の場所に、2019年9月13日(金)オープンいたします。また、2019年7月9日(火)より宿泊予約の受付を開始いたします。

公式ウェブサイト <https://www.thesharehotels.com/kiro/>



▲屋内プールを改装したバーラウンジ

KIRO 広島について

「KIRO 広島」は、広島市の中心市街地にある築29年の複合ビルの一部をコンバージョンしたホテルです。「瀬戸内ローカルへの分岐路」をコンセプトに、観光都市・広島市からさらにディープな瀬戸内ローカルへ歩を進めたいくなるようなきっかけを提供します。

KIRO 広島が出店する八丁堀エリアは、広島パルコなどが立ち並び広島市最大の繁華街で、人気観光地の平和記念公園や原爆ドームが徒歩圏内、交通のハブとなるバスセンターへも約1kmと、観光アクセスの良好な立地です。館内には、既存建物に残っていた屋内プールを改修したバーラウンジをはじめ、シェアキッチンやミーティングスペースなど、地域住民と観光客が交流できる、街に開かれたシェアスペースをご用意しています。シェアスペースでは、地域プレーヤーによる食やアートにまつわるイベントなどを開催し、瀬戸内の魅力を発信していきます。

国内外から人気の観光地、広島。ここを拠点に、飛行機や新幹線に頼らないローカルエリアへ、旅路を分岐させてまいります。

既存プールを再活用したバーラウンジについて

既存建物に残っていた屋内プールを、プールの縁部分やタイル、大きな窓ガラスを大胆に残し、独特ながら明るく開放的な空間に改修。バーラウンジとして設えました。

バーラウンジでは、広島を拠点に全国で植栽のプロデュースを手掛ける「株式会社 叢（読み：くさむら）」がセレクトした個性的な植物を眺めながら、岡山を拠点にこだわりの食材を使い話題の飲食店を展開する「株式会社キノシタショウテン」がプロデュースする朝食やお酒を楽しむことができます。また、家具や備品も、瀬戸内の魅力が詰まったものを取り揃え、新しい瀬戸内の魅力に出会うことのできる場を目指していきます。

客室について

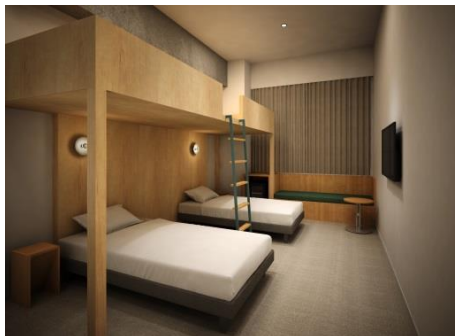
客室はファミリーや友人同士での利用に最適な 3 名部屋、4 名部屋を中心にご用意しています。東広島の街中などで見られる石州瓦をイメージした赤茶色や、瀬戸内特産のオリーブ色をキーカラーにデザインしています。

PRICE LIST（代表的なルームタイプの標準価格）

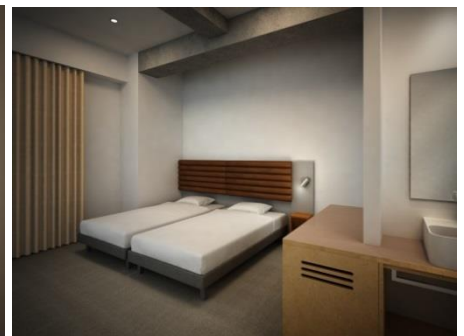
LOFT 4	:18,000 円～	BUNK 6	:18,000 円～
STANDARD 4	:18,000 円～	LOFT 3	:15,000 円～
STANDARD TWIN	:15,000 円～	※価格は季節曜日により異なります	



STANDARD 4



LOFT 4



STANDARD TWIN

概要

- ・施設名 : KIRO 広島 -THE SHARE HOTELS- (キロ ヒロシマ ザ シェア ホテルズ)
- ・開業日 : 2019年9月13日(金) 予定
- ・URL : <https://www.thesharehotels.com/kiro/>
- ・所在地 : 広島県広島市中区三川町 3-21
- ・交通 : 広島電鉄本線・白島線「八丁堀」停留場より徒歩 6 分
- ・構造 : 鉄筋コンクリート造地上 6 階 地下 1 階建
- ・建築年 : 1990 年
- ・延床面積 : 1,999.47 m² (ホテル関連対象面積)
- ・客室数 : 49 室
- ・定員 : 165 名

【THE SHARE HOTELS について】

You in Local, New in Local

ザ シェア ホテルズは、その場所にしかない新しい出会いと体験に溢れた場です。

各地に展開する私たちのホテルには、開かれた固有のシェアスペースがあり、そこには、まちの人々や様々な活動が集まります。

ここを訪れると、まちの今の空気を感じることができたり、
まちの人と出会うことができたり、
個性豊かな活動に参加できたり。
ゲストは様々なスタンスでまちと関わることができます。

私たちは、この場の運営を通じて、まちの人々と国内外のゲストとともに
まちを楽しみ、まちを盛り上げていけたらと考えています。

URL : www.thesharehotels.com/

◆物件の有効活用のご相談・ご依頼はこちら

ホテルとしての活用案件を募集しております。お気軽にお問合せ下さい。

株式会社リビタ ホテル事業部：担当 白崎 t-shirasaki@rebita.co.jp

強化エリア：札幌市、松本市、高山市、大阪市、神戸市、奈良市、福岡市、長崎市、熊本市、鹿児島市

規模：延べ床面積 600~1,300 坪

構造：鉄筋コンクリート造、鉄骨造、鉄骨鉄筋コンクリート造

築年数：築 20 年～築 50 年程度

【THE SHARE HOTELS 計画の背景】

2005年の創業以来、様々な遊休不動産の活用を手がけてきた当社は、既存ストックを再生するためには、建物（ハード）の魅力向上だけでなく、そこにしかない価値を持続的に生み出すための仕掛け（ソフト）の構築が必要不可欠と考えてまいりました。また、観光の視点で日本の地域のこれからを捉えると、その地域特有のコンテンツや体験機会が求められています。一方で、地方の中心市街地には活用されていない遊休化した不動産が点在し、人通りの寂しくなってしまったエリアも珍しくはありません。そこで、これまで培ってきたリノベーションのノウハウ、様々なコミュニティづくりの経験を活かし、地域の方と旅行者がつながる場と宿泊機能を併せ持つリノベーションホテルを立ち上げました。これからは既存建物を再生したホテルを舞台に、地域に根差した体験・コンテンツ・人との関わりを提供し、地域内外の繋がりが構築され、地域の魅力が持続的に拡散していく場をつくりたいと考えています。

【株式会社リビタについて】

「くらし、生活をリノベーションする」をコンセプトに、既存建物の改修・再生を手がける会社として設立。「次の不動産の常識をつくり続ける」を経営ビジョンに掲げ、一棟、一戸単位のマンションや戸建てのリノベーション分譲事業やリノベーションコンサルティング事業、シェア型賃貸住宅や商業施設、公共施設の企画・運営、PM・サブリース事業、ホテル事業を手がけています。

現在、一棟まるごとリノベーション分譲事業の企画・供給実績は48棟1,500戸、また「シェアプレイス」シリーズをはじめとするシェア型賃貸住宅は、都内近郊に19棟1,229室を運営中（2019年3月末時点）。リノベーション分譲事業では、100平米超の面積を有し、立地と資産価値にこだわったマンションを紹介する「R100 TOKYO」や、戸建てリノベーション「HOWS Renovation」も展開。その他、印刷工場をオフィス商業複合施設にコンバージョンした港区海岸「TABLOID」や東京内神田のシェア型複合施設「the C」、大人の部活がうまれる街のシェアスペース「BUKATSUDO」など、暮らしの概念を『働く』『遊ぶ』『学ぶ』などにも領域を広げたプロジェクトの企画・プロデュース・運営も多く手がけています。2016年3月にはホテル事業を開始、全国で「THE SHARE HOTELS」を展開。第一号店「HATCHi 金沢」に続き、2017年に「LYURO 東京清澄」、「HakoBA 函館」「KUMU 金沢」、2018年に「RAKURO 京都」、2019年に「TSUGU 京都三条」を開業。

名称：株式会社リビタ 設立：2005年（2012年より京王グループ） 代表取締役社長：川島純一
住所：東京都目黒区三田 1-12-23MT2ビル URL：www.rebita.co.jp