

**「R100 TOKYO」が提案する空間や住環境を体験する、
「R100 TOKYO サロン」が広尾、有栖川、南青山に期間限定オープン。**

12月5日（月）プレス向け3サロン巡回見学ツアー開催

株式会社リビタ（本社：東京都渋谷区、代表取締役社長：都村智史）は、都心の100平米超の面積を有し、立地と資産価値にこだわったマンションを厳選の上紹介するサービス「R100 TOKYO（読み：アールヒャクトウキョウ）」において、当社が提案する空間、住環境、資産価値を体感できる場所「R100 TOKYO サロン」を、11月12日（土）に新たに『広尾ガーデンヒルズ』内にオープンいたしました。さらに12月に、有栖川宮記念公園前のレジデンス内、『シャトー東洋南青山』内と、希少な都心のヴィンテージマンションにて、連続してサロンがオープンし、東京の豊かな暮らしを嗜好する顧客へ向け、3つのサロンを同時期にご体感いただける機会をご用意いたしました。

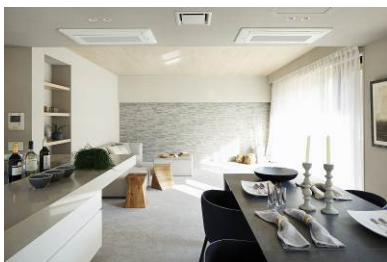
3サロンオープンに際し、12月5日（月）に、プレス向け3サロン巡回見学ツアーを開催いたします。



<『広尾ガーデンヒルズ』内 R100 TOKYO サロン>

3つの「R100 TOKYO サロン」の概要

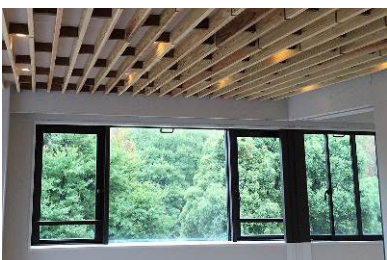
1. at 『広尾ガーデンヒルズ』 “HOLIDAY” 11月12日（土）オープン



『広尾ガーデンヒルズ』内でも優越しているとされるサウスヒル。“家族で過ごす穏やかな休日”をイメージしたパッケージ「HOLIDAY」。建具やキッチンも自然の風合いを楽しむことができる素材を選定し、キッチンから望む27畳のリビングダイニング越しの敷地内の豊かな緑で安らぎの休日を。

- ・住居専有面積 : 147.32㎡
- ・設計 : アトリエ エツコ 一級建築士事務所
- ・ライフスタイルパッケージ : HOLIDAY

2. at 有栖川宮記念公園前レジデンス 12月3日（土）オープン



有栖川という環境に寄添う空間デザイン。隣接する公園の広大な緑と、「東京」を演出する夜景。2つの借景が引き立つように室内空間はシンプルかつ上質。吉野杉のルーバー天井が借景に合わせて変える表情がそこに。

- ・住居専有面積 : 145.73㎡
- ・設計 : 鹿内健建築事務所

3. at 『シャトー東洋南青山』 “LOFT” 12月10日(土) オープン



LOFTのようなラフ空間を緩やかに区切るパッケージ「LOFT」。
LOFTのようなコンクリートむき出しのラフな「大空間」を仕事場と居住空間へ緩やかに壁で区切っていく・・・職住どちらも叶える都心のライフシーンを表現したパッケージ。アーティストチックな格子の壁や収納でゆるやかにつながる空間を体感。

- ・住居専有面積 : 107.18㎡
- ・設計 : 松島潤平建築設計事務所
- ・ライフスタイルパッケージ : LOFT

「R100 TOKYO サロン」とは

「R100 TOKYO」が提案する空間、住環境、資産価値、サービスが体感できる場所です。一般的なモデルルームとは異なり、お客様にゆったりとおくつろぎいただきながら、コンサルタントがお客様のご要望に合わせて、サービスの説明や物件のご提案をさせていただきます。

「R100 TOKYO」とは

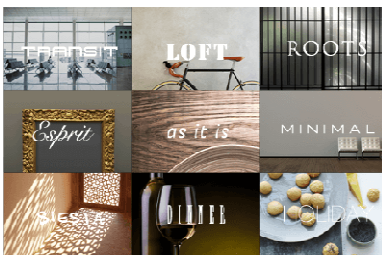
2013年11月からスタートした、「東京を豊かに暮らす」という視点で選び抜いた、永く住み継ぐ価値のある邸宅地に位置する100平米超のマンションをベースに、カスタマイズやオーダーメイドによって、自分らしい住まいを実現するサービスです。新築では約1%（※）とも言われ、年々希少性を増す100平米超の低層マンションを中心に、これまで80戸引き渡してまいりました（2016年9月30日時点）。※出典：2015年 株式会社不動産経済研究所調べ

「先見性」「普遍性」「継承」「時・間」「誇り」の5つの価値軸をもとにものづくりをしており、「R100 TOKYO」が目指す理想の住まいへの思いを綴った「Creators Talk（クリエイターズ トーク）」も、公式サイトにて連載しております。

■会員組織「R100 TOKYO THE CLUB」

「R100 TOKYO」の分譲物件を先行・優先的にご案内する会員組織「R100 TOKYO THE CLUB」は、約1,100名の方にご登録いただいております。ご希望エリアも港区、渋谷区を中心に新宿区、文京区、千代田区等となっております。（2016年9月30日時点）。

■選んでつくる9つの内装パッケージ「ライフスタイルパッケージ」



住む人のライフスタイルをイメージして、プロが内装の素材選びから仕上げまでをコーディネートした、内装パッケージを豊富にご用意しております。

単なるカラーコーディネートではなく、壁や床の素材や仕上げ、キッチン、浴室、洗面室などの住宅設備、アクセサリー類までトータルコーディネート。あれこれ悩まずに理想の住まいをつくるのが可能です。

■今後の事業展開について

- ・専有面積帯：これまでの100平米超を中心に、300平米超の大型住戸も予定しております。
- ・販売価格帯：9,000万円から3億円前後
- ・展開エリア：赤坂・青山・麻布エリア、白金・三田エリアなどの港区や、広尾・代官山・恵比寿エリア、代々木エリアなどの渋谷区を中心に、環境が良いことで有名な邸宅地はもちろん、知名度を超えて優れた住宅地を厳選してまいります。

HP

r100tokyo.com

アクセスマップ



株式会社リビタについて

「くらし、生活をリノベーションする」をコンセプトに、既存建物の改修・再生を手がける会社として設立。「次の不動産の常識をつくり続ける」を経営ビジョンに掲げ、一棟、一戸単位のマンションや戸建てのリノベーション分譲事業やリノベーションコンサルティング事業、シェア型賃貸住宅や商業施設、公共施設の企画・運営、PM・サブリース事業、ホテル事業を手がけています。

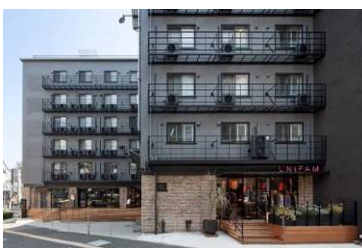
現在、一棟丸ごとリノベーション分譲事業の企画・供給実績は41棟1,311戸（2016年8月時点）、また運営するシェア型賃貸住宅「シェアプレイス」シリーズは、都内近郊に15棟995室（2016年3月時点）。リノベーション分譲事業では、100平米超の面積を有し、立地と資産価値にこだわったマンションを紹介する「R100 TOKYO」や、戸建てリノベーション「HOWS Renovation」も展開。その他、印刷工場をオフィス商業複合施設にコンバージョンした港区海岸「TABLOID」や東京内神田のシェア型複合施設「the C」、大人の部活がうまれる街のシェアスペース「BUKATSUDO」、次世代型公共施設を目指した日野市多摩平の森産業連携センター「PlanT」など、『くらす』にとどまらず『働く』『遊ぶ』『学ぶ』などに領域を広げたプロジェクトの企画・プロデュース・運営も多く手がけています。2016年3月には、シェア型複合ホテルの第一号店「THE SHARE HOTELS HATCHI 金沢」も開業。

名称：株式会社リビタ

設立：2005年（2012年より京王グループ） 代表取締役社長：都村 智史

住所：東京都渋谷区渋谷2-16-1

URL：www.rebita.co.jp



原宿神宮前「THE SHARE」

www.the-share.jp



築50年のUR団地再生「りえんと多摩平」

<http://www.share-place.com/tamadaira.shtml>



オフィス商業複合施設「TABLOID」

www.tabloid-tcd.com



シェア型複合ホテル

「THE SHARE HOTELS」

<http://www.thesharehotels.com>



戸建てリノベーション

「HOWS Renovation」

<http://hows-renovation.com>



100平米超×TOKYO マンション

「R100 TOKYO」

<http://r100tokyo.com>

F A X 返信用紙

「R100 TOKYO」プレス向け3サロン巡回見学ツアー

この度、「R100 TOKYO サロン」プレス向け内覧会を、12月5日（月）に実施いたします。当日は、まず『広尾ガーデンヒルズ』にて担当者よりプロジェクトのご説明をさせていただき、その後、ツアー形式にて、有栖川宮記念公園前レジデンス、『シャトー東洋南青山』の合計3つのサロンを順にご案内いたします。ご多忙と存じますが、ご取材いただきますよう、よろしくお願い申し上げます。

- 日 程： 12月5日（月）
- 時 間： 受付開始 12：50 開始 13：00 ～ 終了予定 15：30（※）
- 場 所： 東京都渋谷区広尾 4-1-16
「広尾ガーデンヒルズ」サウスヒルゲート前
- 内 容： ツアー形式による3つの「R100 TOKYO サロン」案内
※ご参加希望者数に応じて変更となる場合がございます。予めご了承ください。

ReBITA PR コミュニケーションデザイン部 石川・海法 行
FAX : 03-5468-9226

必要事項をご記入の上、**11月30日（水）**までにご返信いただきますようお願い申し上げます。

ご出欠	<input type="checkbox"/> ご出席 <input type="checkbox"/> ご欠席		
御社名	貴誌・紙名 番組名		
取材当日の代表者	ご同行者人数 (ご本人様含む)	人 ※少人数制につき、原則1社1名様でお願いいたします。	
TEL	FAX		
携帯電話	メールアドレス		
掲載・露出予定日	月 日 ()		
留意点	敷地内、マンション共用廊下内等での写真撮影および会話につきましては、近隣住民の方へご配慮いただきますようお願いいたします。		
備考欄	取材に関するご要望などございましたらご記入ください。		

<個人情報のご記入にあたって>

ご記入頂きました個人情報は、今回の記者発表会関連の出席者管理・ご連絡のみに利用させていただきます。記者発表会関係者以外の第三者への提供・預託はございません。本返信状への個人情報の記入に関しましては、同意頂けた場合のみご記入・ご返信をお願いいたします。当社の個人情報保護方針、並びに個人情報の取り扱いに関するお問い合わせは info@rebita.co.jp までお願いいたします。

ReBITA

お問合せ、ご質問、取材のお申込み、画像・素材のお貸し出し
株式会社リビタ PR コミュニケーションデザイン部 石川、海法
Tel:03-5468-9214 Fax:03-5468-9226 Mail: pr@rebita.co.jp