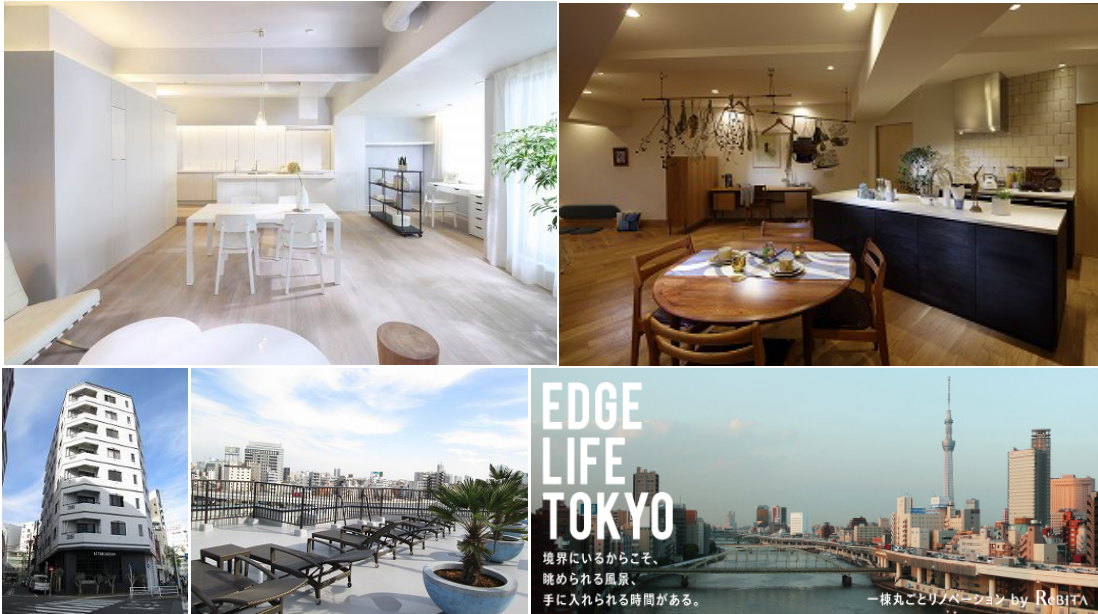


「18 住戸 18 通り」理想の暮らしが実現できる設計変更が好評を博し 周辺新築マンション相場と同等価格で完売

一棟丸ごとリノベーション『リノア東日本橋』3月23日(月) 引渡し直前の特別内覧会開催

株式会社リビタ（本社：東京都渋谷区、代表取締役：南佳孝）は、中央区東日本橋、隅田川沿いに佇む築20年の賃貸マンションを買取り、新たに一棟丸ごとリノベーション分譲マンション『リノア東日本橋』として再生しました。周辺新築マンション相場と同等価格（※追加設計費・工事費含む）でありながら、潜在顧客へ魅力を訴求し、コンセプトルーム公開前に今期販売住戸18戸（全21戸のうち3戸賃貸中）のうち約8割が販売を完了し、コンセプトルームを除く設計変更可能な全住戸の購入者が設計変更を選択しました。

購入者に特別にご協力いただき、2015年3月下旬の入居開始に先駆け、3月23日(月)にプロジェクト報告会を含むプレス向け内覧会（11:00 受付、11:30 開始）を開催いたします。



△写真上：コンセプトルーム、写真左下：外観、写真中下：屋上空間スカイリビング、写真右下：屋上から眺められる景色

「リノア東日本橋」とは

「リノア東日本橋」とは、「EDGE LIFE TOKYO」をコンセプトに、希少性の高い隅田川沿いを拠点に豊かな都市居住を提供する一棟丸ごとリノベーション分譲マンションです。都営浅草線「東日本橋」駅をはじめとする4駅4路線に加え、水上バスも交通手段の選択肢に入るエリアに立地。地上8階建・総戸数21戸の賃貸マンションを当社が買取り、第三者機関による建物調査・診断の上、大規模修繕・バリューアップ工事を実施しました。

東日本橋周辺の物件価格相場（2014年6月当時）

- ・新築マンション販売価格：坪単価 約280～300万円
- ・リノア東日本橋販売価格：坪単価 約280～285万円

全住戸の購入者が設計変更を選択したため、物件販売価格に追加設計費・工事費を含めた価格は、東日本橋エリアの新築マンションと同等価格となりました。

「リノア東日本橋」が顧客に選ばれた理由

- 1、一 가족ごとのニーズに応え理想の住まいを実現する3つの設計変更システム
- 2、周辺エリアでは希少性の高い専有面積の広さ（周辺エリアの新築・中古マンションの平均面積は40～60平米であるのに対して、リノア東日本橋の平均面積は65～80平米）
- 3、運河沿いの唯一無二な立地環境
- 4、共用空間を賢く「シェア」し、さらに生活にうるおいをもたらす仕組み・仕掛け（屋上空間スカイリビング、共用廊下ギャラリースペース、コインパーキングなど）

以上、顧客が求める潜在ニーズに訴求する商品企画・プロモーションが成功の秘訣となり、潜在顧客を顕在化させることができました。

「リノア東日本橋」の特徴

【一家族ごとの理想に応える専有部の設計変更システム】

顧客のニーズに合わせて3種類の設計コースを用意。暮らしの変化に柔軟に対応し、住みながら手を入れていく住まい方を提案。コンセプトルームを除く全住戸でスタイルリノベーションコースもしくはフリーデザインコースが選択された。

- 1、アレンジコース：「気軽に家づくりを楽しみたい方向け」
好きな間取り・カラー・設備・仕様を選択。
- 2、スタイルリノベーションコース：
「3つのテイストを基準に自分らしい家づくりをしたい方向け」
好きなスタイルを3つのパッケージから選択。設計者と4回の図面・仕様打合せ
- 3、フリーデザインコース：「ゼロから自分らしさをとことん追求したい方向け」
設計者との6回の図面・仕様打合せ

【「ヴィンテージ×大人の遊び心」をテーマにした建築デザイン】

風合いのあるレンガや質感あふれるスチール扉など味わい深いマテリアルを採用し、クラシカルな雰囲気演出。隅田川方面から良く見えるため、地域のランドマークとなることを目指し、遠くからでも目を引く外観と、足元に特徴的な植栽を配置。

また、エレベーターからのぞく階数表示や各住戸のインターフォン、カッティングシートを用いたサインなど、細かいながらも楽しい演出。

【屋上空間スカイリビング】

屋上空間の「スカイリビング」では、隅田川を往来する屋形船や遊覧船、堂々とそびえ立つ東京スカイツリーを眺められる。リバーサイドならではの圧倒的な景色を入居者全員で共有し、パーゴラのあるウッドデッキテラスでは、周りに水回りを設け、食事やティータイムなど様々なシーンを楽しく快適に過ごせるよう演出。ビーチチェアを置いたテラスエリアには、日光浴や夕涼みを優雅に楽しめる空間を用意。

【屋内共用廊下をギャラリースペースとして利用】

各階の屋内共用廊下の壁面を「ReNOA HIGASHINIHONBASHI GALLERY」として活用。各部屋の入居者に一つずつフレームをご提供し、各々で好きな絵や写真を飾ることで、住人同士の会話のきっかけとなるような仕掛け。

【敷地の一部をコインパーキングとして活用】

これまで有効に活用されていなかった敷地の一部をコインパーキングとして活用。時間貸しの駐車場の収益は、マンションの維持管理や修繕費などに役立てることが可能。また、一階の室内駐車場には、周辺の方々も利用可能なカーシェアも配備。

【客観的な安心安全を確保し、既存建物の不安を払拭】

第三者機関による建物調査・診断（コンクリート強度測定、コンクリート中性化深度測定、鉄筋配筋状態測定、劣化検査、給排水管の検査）を実施。既存住宅販売かし保険加入。「既存住宅性能評価書 A 判定」取得、リノベーション住宅推進協議会「R3住宅」に適合（予定）。

【プロジェクトプロモーションの工夫】

販売開始前より「イエ・モノ・マチをつなぐ展」と題した豊かな暮らし方を啓蒙するイベントを実施し、「暮らしの変化に柔軟に対応し、住みながら手を入れていく住まい方」を提案。



△エントランス全面には印象的な植栽



△各階ごとにデザインの異なる共用廊下の回数表示



△wifi 完備のスカイリビング



△地域のランドマークとなる外観

イエ、モノ、マチを ※東日本橋一棟ごとリノベーション! 敷地
つなぐ展
2014.6.28 (Sat) Limited OPEN!
AM11:00 ~ PM6:00



△「イエ・モノ・マチをつなぐ展」

ReBITA

お問合せ、ご質問、取材のお申込み、画像・素材のお貸し出し
株式会社リビタ PR コミュニケーションデザイン部 石川、溝口
Tel:03-5468-9214 Fax:03-5468-9226 Mail: pr@rebita.co.jp

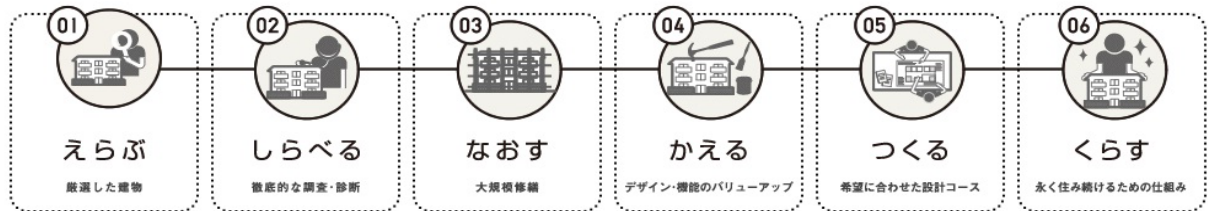
物件HP

<http://edge-life-tokyo.jp/>

一棟丸ごとリノベーションについて

企業社宅や賃貸マンション等を第三者機関による建物調査・診断の上、大規模修繕、共用部デザインのバリエーションアップ工事や専有部のリノベーションを実施する分譲マンションです。各住戸は自由設計も可能。事前に現物で眺望や日当たりなどの環境を確認できることも特長のひとつです。「新築でもない、中古でもない、住まいの新たな選択肢」として当社では36棟・1091戸（2015年3月時点）の企画・供給実績があり、2010年には、この「一棟丸ごとリノベーション分譲事業」の仕組みがグッドデザイン賞を受賞しております。

《一棟リノベーション流れ概念図》



物件概要

物件名	リノア東日本橋
物件所在地	東京都中央区東日本橋二丁目 21-1
総戸数	21戸
敷地面積	411.35㎡
面積帯	約 65.91㎡～81.62㎡
構造・規模	鉄骨鉄筋コンクリート地上8階建
既存建物完成年月	平成7年2月
入居開始	平成27年3月
売主	株式会社リビタ
販売提携（代理）	株式会社トリニティ・イデア
共用部改修工事設計管理	株式会社アルコ・デザイン

アクセス



- ・都営浅草線「東日本橋」駅徒歩4分
- ・JR 総武本線快速「馬喰町」駅徒歩5分
- ・都営新宿線「馬喰横山」駅徒歩7分
- ・JR 総武線各停「浅草橋」駅徒歩8分

株式会社リビタについて

「暮らし・生活をリノベーションする」をコンセプトに、既存建物の改修・再生を手がける会社として設立。一棟、一戸単位でのリノベーション分譲事業や中古を買ってリノベーションのワンストップサービスを提供するコンサルティング事業のほか、賃貸オーナー様向けの有効活用・リノベーションのコンサルティング、シェア型賃貸住宅の企画、運営、PM・サブリース事業を手がけています。リノベーションを通して新しいライフスタイルの提案、またその選択手法やコミュニティを誘発する取り組み、仕組みづくりにより、真に豊かな暮らしとサステナブル社会への貢献を目指しております。2009年、既存住宅流通市場の活性化とリノベーションの普及・啓蒙を目的に、設立発起人の一社として、「一般社団法人 リノベーション住宅推進協議会」を設立。2012年1月より京王グループ。

名称：株式会社リビタ

設立：2005年

代表取締役：南 佳孝

住所：東京都渋谷区渋谷 2-16-1

URL：www.rebita.co.jp

ReBITA

お問合せ、ご質問、取材のお申込み、画像・素材のお貸し出し

株式会社リビタ PR コミュニケーションデザイン部 石川、溝口

Tel:03-5468-9214 Fax:03-5468-9226 Mail: pr@rebita.co.jp

FAX返信用紙

『リノア東日本橋』プレス向け内覧会のご案内

『リノア東日本橋』は2015年3月下旬の入居開始に先駆け、3月23日(月)にプレス向け内覧会を実施いたします。当日は担当よりプロジェクトのご説明をさせていただくとともに、ツアーガイド形式にて現地をご案内いたしますので、ご多忙と存じますが、『リノア東日本橋』をご取材いただきますよう、何卒よろしくお願い申し上げます。

- 日 程： 3月23日(月)
- 時 間： 受付開始 11:00 開始 11:30 ~ 終了予定 12:30
- 場 所： 東京都中央区東日本橋二丁目 21-1
- 内 容： ツアーガイドによる現地案内 及び ご案内担当者によるプロジェクト説明
78㎡~81㎡の4住戸をご見学いただきます。

ReBITA PR コミュニケーションデザイン部 石川・溝口 行
FAX : 03-5468-9226

※必要事項をご記入の上、**3月20日(金)**までにご返信頂きますようお願い申し上げます。

ご出欠	<input type="checkbox"/> ご出席 <input type="checkbox"/> ご欠席		
御社名		貴誌・紙名 番組名	
取材当日の代表者		ご同行者人数 (ご本人様含む)	人
TEL		FAX	
携帯電話		メールアドレス	
掲載・露出 予定日	月 日 ()		
備考欄	取材に関するご要望などございましたらご記入ください。		

<個人情報のご記入にあたって>

ご記入頂きました個人情報は、今回の記者発表会関連の出席者管理・ご連絡のみに利用させていただきます。記者発表会関係者以外の第三者への提供・預託はございません。本返信状への個人情報の記入に関しましては、同意頂けた場合にのみご記入・ご返信をお願い致します。当社の個人情報保護方針、並びに個人情報の取り扱いに関するお問い合わせは info@rebita.co.jp までお願い致します。

ReBITA

お問合せ、ご質問、取材のお申込み、画像・素材のお貸し出し
株式会社リビタ PR コミュニケーションデザイン部 石川、溝口
Tel:03-5468-9214 Fax:03-5468-9226 Mail: pr@rebita.co.jp